



VH Armaturen GmbH

Ringstrasse 22 • D - 67245 Lamsheim
Tel. 06233 / 512-0 • Fax 06233 / 512-110 • info@vh-armaturen.de

VH-Armaturen GmbH

Datenblatt

Seite 1 von 4
Stand März 2026

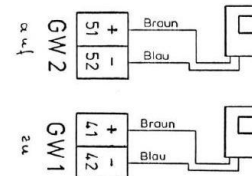
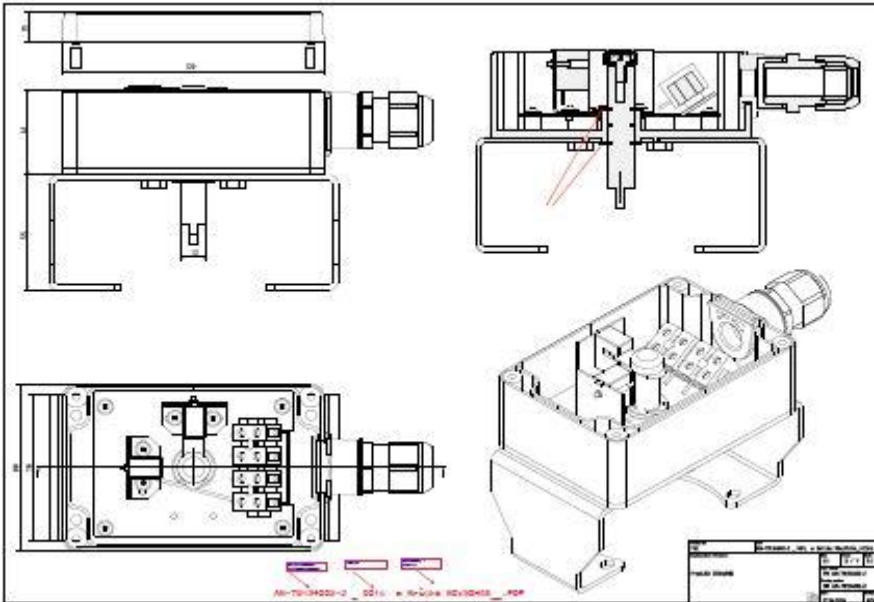
Endschalterbox

1

VH-Artikel: AN-79134002

Endschalterbox

2x Pepperl + Fuchs
SC3,5-N0-BU



Beschreibung

- 2x Schlitzinitiatoren Pepperl + Fuchs Typ: SC3,5-N0-BU
- Betätigung über Schaltföhnchen
- LEDs an beiden Schlitzinitiatoren
- Anschluss über eine abziehbare schwarze Kabelverschraubung M20x1,5 (für Kabeldurchmesser: 5,5-13mm) mit Einschub
- Abziehbare Schraubklemmen (Querschnitt bis max. 1,5 mm²)
- Endlage bedämpft, Laufweg unbedämpft.

Gehäuse

- Vestamid Kunststoffgehäuse, leitfähig
- Mit Sichtfenster
- IP65
- Anbauschnittstelle nach ISO5211 F05

Explosionsschutz

Grenzsignalgeber in Zündschutzart "Eigensicherheit" Ex ia IIC T6 gemäß EG-Baumusterprüfbescheinigung PTB 99 ATEX 2219 X

Höchstwerte

Auswerte- und Versorgungsstromkreis

in Zündschutzart Eigensicherheit

Ex ia IIC/IIB

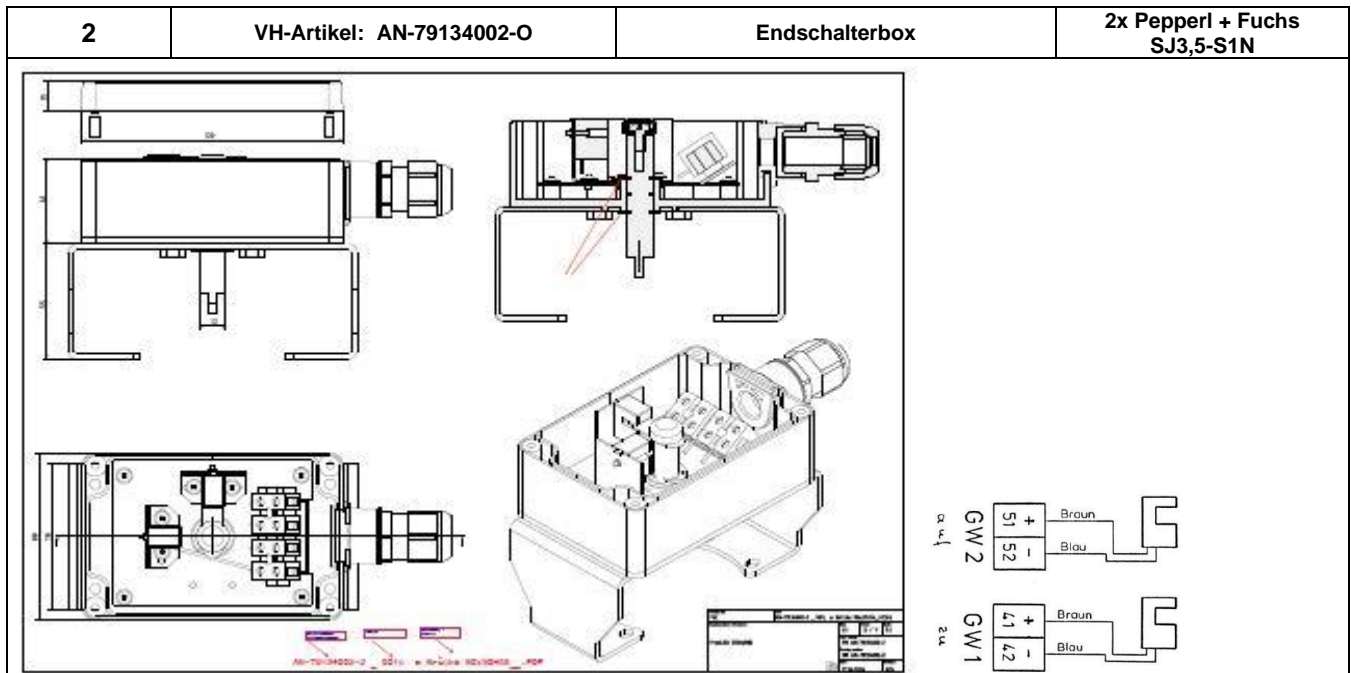
bzw. Ex ib IIC/IIB

nur zum Anschluss an bescheinigte eigensichere Stromkreise

Typ 1	Typ 2	Typ 3	Typ 4
U _i = 16 V	U _i = 16 V	U _i = 16 V	U _i = 16 V
I _i = 25 mA	I _i = 25 mA	I _i = 52 mA	I _i = 76 mA
P _i = 34 mW	P _i = 64 mW	P _i = 169 mW	P _i = 242 mW

Der Zusammenhang zwischen dem Typ des angeschlossenen Stromkreises, der höchstzulässigen Umgebungstemperatur und der Temperaturklasse sowie den wirksamen inneren Reaktanzen für den einzelnen Typen der Schlitzinitiatoren ist der folgenden Tabelle zu entnehmen:

Typen	C _i [nF]	L _i [µH]	Typ 1				Typ 2			Typ 3			Typ 4		
			Höchstzulässige Umgebungstemperatur in °C bei Einsatz in Temperaturklasse												
			T6	T5	T4-T1	T6	T5	T4-T1	T6	T5	T4-T1	T6	T5	T4-T1	
SC 3,5N0 BU	150	150	73	88	100	66	81	100	45	60	89	30	45	74	



Beschreibung

- 2x Schlitzinitiatoren Pepperl + Fuchs Typ: SJ3,5-S1N
- Betätigung über Schaltfährchen
- LEDs an beiden Schlitzinitiatoren
- Anschluss über eine abziehbare, schwarze Kabelverschraubung M20x1,5. (für Kabeldurchmesser: 5,5-13mm)
- Abziehbare Schraubklemmen (Querschnitt bis max. 1,5 mm².
- Endlage bedämpft, Laufweg unbedämpft.

Gehäuse

- Vestamid Kunststoffgehäuse, leitfähig
- Mit Sichtfenster
- IP65
- Anbauschnittstelle nach ISO5211 F05

Explosionsschutz

Grenzsignalgeber in Zündschutzart "Eigensicherheit" Ex ia IIC T6..T1 Ga gemäß EG-Baumusterprüfbescheinigung PTB 00 ATEX 2049 X

Höchstwerte

Auswerte- und Versorgungsstromkreis

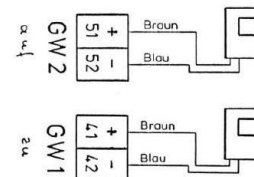
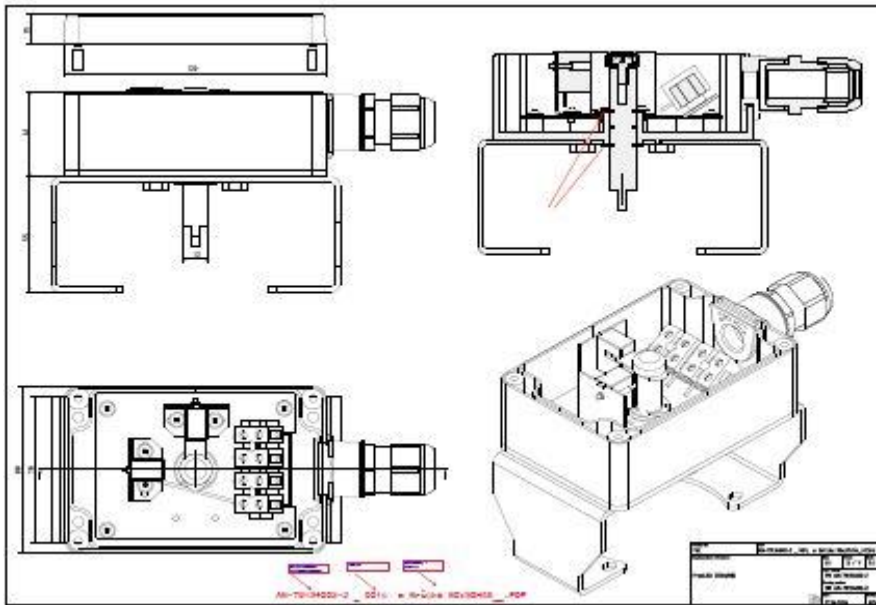
in Zündschutzart Eigensicherheit
 Ex ia IIC/IIB
 bzw.
 Ex ib IIC/IIB
 nur zum Anschluss an bescheinigte eigensichere Stromkreise

Typ 1	Typ 2	Typ 3	Typ 4
U _i = 16 V	U _i = 16 V	U _i = 16 V	U _i = 16 V
I _i = 25 mA	I _i = 25 mA	I _i = 52 mA	I _i = 76 mA
P _i = 34 mW	P _i = 64 mW	P _i = 169 mW	P _i = 242 mW

Der Zusammenhang zwischen dem Typ des angeschlossenen Stromkreises, der höchstzulässigen Umgebungstemperatur und der Temperaturklasse sowie den wirksamen inneren Reaktanzen für den einzelnen Typen der Schlitzinitiatoren ist der folgenden Tabelle zu entnehmen:

			Typ 1			Typ 2			Typ 3			Typ 4		
Typen	C _i (nF)	L _i (µH)	Höchstzulässige Umgebungstemperatur in °C bei Einsatz in Temperaturklasse											
			T6	T5	T4-T1	T6	T5	T4-T1	T6	T5	T4-T1	T6	T5	T4-T1
SJ 3,5 S1N	150	150	73	88	100	66	81	100	45	60	89	30	45	74

3	VH-Artikel: AN-79134102-O	Endschalterbox	2x Pepperl + Fuchs SJ3,5-SN
----------	----------------------------------	----------------	--



Beschreibung

- 2x Schlitzinitiatoren Pepperl + Fuchs Typ: SJ3,5-SN
- Betätigung über Schaltföhnchen
- LEDs an beiden Schlitzinitiatoren
- Anschluss über eine abziehbare schwarze Kabelverschraubung M20x1,5 (für Kabeldurchmesser: 5,5-13mm) mit Einschub
- Abziehbare Schraubklemmen (Querschnitt bis max. 1,5 mm²).
- Endlage bedämpft, Laufweg unbedämpft.

Gehäuse

- Vestamid Kunststoffgehäuse, leitfähig
- Mit Sichtfenster
- IP65
- Anbauschnittstelle nach ISO5211 F05

Explosionsschutz

Grenzsignalgeber in Zündschutzart "Eigensicherheit" Ex ia IIC T6..T1 Ga gemäß EG-Baumusterprüfbescheinigung PTB 00 ATEX 2049 X

Höchstwerte

Auswerte- und Versorgungsstromkreis

in Zündschutzart Eigensicherheit Ex ia IIC/IIB bzw. Ex ib IIC/IIB
nur zum Anschluss an bescheinigte eigensichere Stromkreise

Typ 1	Typ 2	Typ 3	Typ 4
U _i = 16 V	U _i = 16 V	U _i = 16 V	U _i = 16 V
I _i = 25 mA	I _i = 25 mA	I _i = 52 mA	I _i = 76 mA
P _i = 34 mW	P _i = 64 mW	P _i = 169 mW	P _i = 242 mW

Der Zusammenhang zwischen dem Typ des angeschlossenen Stromkreises, der höchstzulässigen Umgebungstemperatur und der Temperaturklasse sowie den wirksamen inneren Reaktanzen für den einzelnen Typen der Schlitzinitiatoren ist der folgenden Tabelle zu entnehmen:

Typen	C _i [nF]	L _i [µH]	Typ 1		Typ 2			Typ 3			Typ 4			
			Höchstzulässige Umgebungstemperatur in °C bei Einsatz in Temperaturklasse											
			T6	T5	T4-T1	T6	T5	T4-T1	T6	T5	T4-T1	T6	T5	T4-T1
SJ 3,5 SN	150	150	73	88	100	66	81	100	45	60	89	30	45	74

4	VH-Artikel: AN-79134004-O	Endschalterbox	4x Pepperl + Fuchs SC3,5-N0
----------	----------------------------------	----------------	--



Beschreibung

- 4x Schlitzinitiatoren Pepperl + Fuchs Typ: SC3,5-N0-BU
- Betätigung über doppeltes Schaltföhnchen
- LEDs an allen 4 Schlitzinitiatoren
- Anschluss über abziehbare, schwarze Kabelverschraubungen M20x1,5. (für Kabeldurchmesser: 5,5-13mm)
- Abziehbare Schraubklemmen (Querschnitt bis max. 1,5 mm²).
- Endlage bedämpft, Laufweg unbedämpft.

Gehäuse

- Vestamid Kunststoffgehäuse
- Mit Sichtfenster
- IP65 (Ausführung ohne Sichtfenster IP67)
- Anbauschnittstelle nach ISO5211 F05

Explosionsschutz

Grenzsignalgeber in Zündschutzart "Eigensicherheit" Ex ia IIC T6 gemäß EG-Baumusterprüfbescheinigung PTB 99 ATEX 2219 X

Höchstwerte

Auswerte- und Versorgungsstromkreis

in Zündschutzart Eigensicherheit Ex ia IIC/IIB bzw. Ex ib IIC/IIB
nur zum Anschluss an bescheinigte eigensichere Stromkreise

Typ 1	Typ 2	Typ 3	Typ 4
U _i = 16 V	U _i = 16 V	U _i = 16 V	U _i = 16 V
I _i = 25 mA	I _i = 25 mA	I _i = 52 mA	I _i = 76 mA
P _i = 34 mW	P _i = 64 mW	P _i = 169 mW	P _i = 242 mW

Der Zusammenhang zwischen dem Typ des angeschlossenen Stromkreises, der höchstzulässigen Umgebungstemperatur und der Temperaturklasse sowie den wirksamen inneren Reaktanzen für den einzelnen Typen der Schlitzinitiatoren ist der folgenden Tabelle zu entnehmen:

Typen	C _i [nF]	L _i [µH]	Typ 1		Typ 2			Typ 3			Typ 4 (keine Angabe)			
			Höchstzulässige Umgebungstemperatur in °C bei Einsatz in Temperaturklasse											
			T6	T5	T4-T1	T6	T5	T4-T1	T6	T5	T4-T1	T6	T5	T4-T1
SC 3,5N0 BU	150	150	60	75	100	60	75	100	60	75	95	-	-	-